

Wege in den Beruf in Niedersachsen

Gebrauchsanweisung

1. Welche Schule besuchst du zurzeit? Suche das passende Gebäude im Bild.
 2. Welchen Abschluss erreichst du auf dieser Schule? Sieh in der Legende nach, welche Farbe für diesen Abschluss steht.
 3. Folge der Linie in dieser Farbe und entdecke die Möglichkeiten, die du mit dem Abschluss hast. An jedem Gebäude, zu dem du kommst, findest du farbige Kästchen. Sie zeigen dir, welchen nächsthöheren Abschluss du dort machen kannst. Folge dann der Linie in der Farbe dieses Abschlusses.
- Wie du siehst, kannst du mit einer Ausbildung direkt in die Berufswelt einsteigen. Du kannst dich nach der Ausbildung aber auch noch weiterbilden oder die Zulassung zu einem Studium erwerben. Die Grafik soll dir eine erste Orientierung geben. In einer Berufsberatung kannst du dir weitere Unterstützung holen.

Schulen im Schulsystem

allgemein bildende Schulen:

- Integrative Gesamtschule (IGS)
- Kooperative Gesamtschule (KGS)
- Gymnasium
- Oberschule
- Realschule
- Hauptschule
- Förderschule

berufsbildende Schulen:

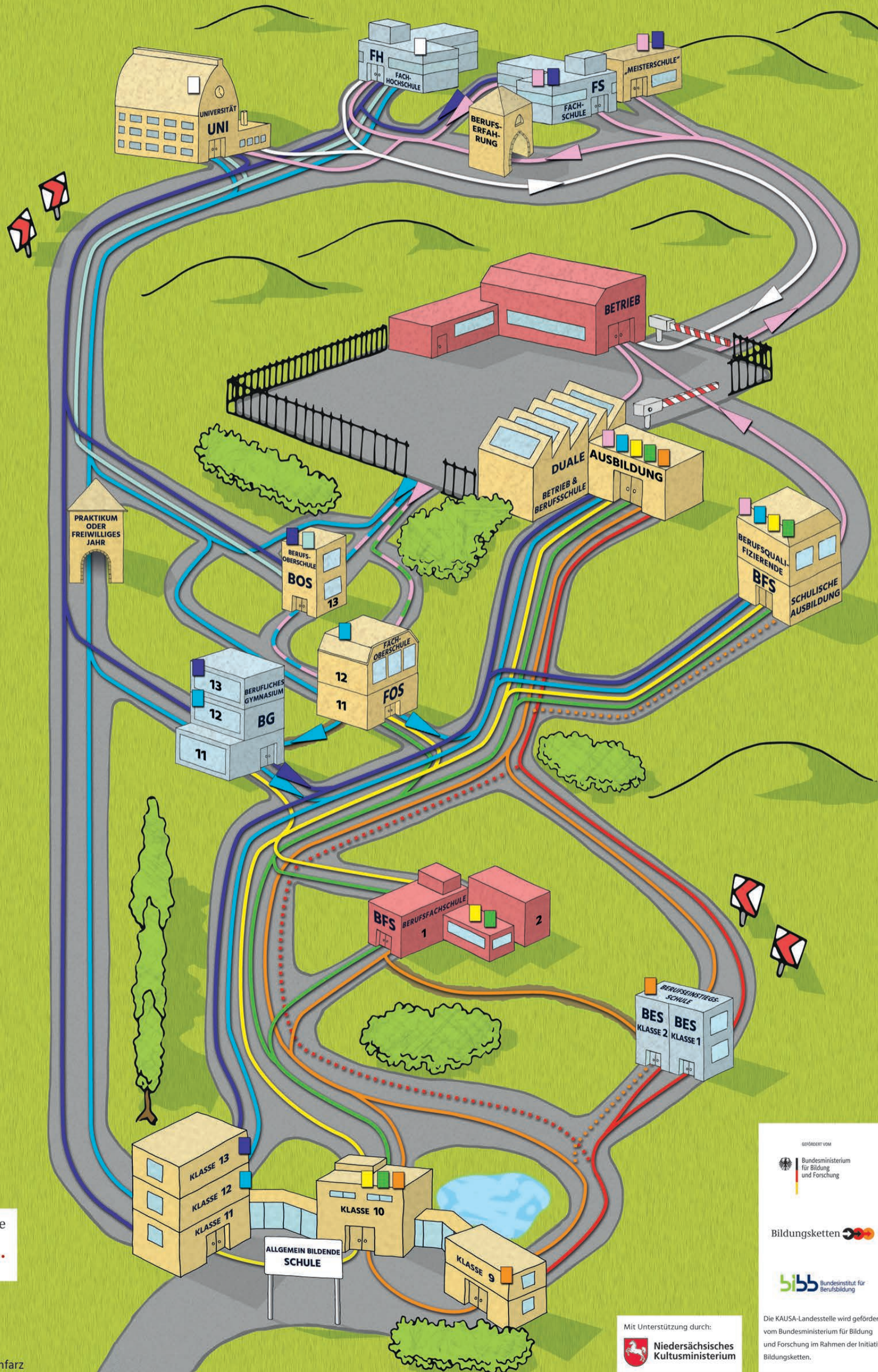
- Berufsschule
- Berufsqualifizierende Berufsfachschule
- Berufseinstiegsschule (BES)
- Berufsfachschule (BFS)
- Berufliches Gymnasium (BG)
- Fachoberschule (FOS)
- Berufsoberschule (BOS)
- Fachschule (FS)

Hochschulen:

- Universität (Uni)
- Fachhochschule (FH)

Legende

- ohne Abschluss
- Hauptschulabschluss
- Sekundarabschluss I - Hauptschulabschluss
- Sekundarabschluss I - Realschulabschluss
- Erweiterter Sekundarabschluss I
- Fachhochschulreife
- Fachgebundene Hochschulreife
- Allgemeine Hochschulreife
- Berufsabschluss
- Hochschulabschluss
- = teilweise möglich
- = beide Abschlüsse nötig



Copyright:



KAUSA-Landesstelle
Niedersachsen
Ausbildung und Migration

05173 / 92 590-00 • info@proregioev.de
www.proregioev.de • Facebook: pro regio

Idee, Konzept, Gestaltung:

Yvonne Salewski, Heike Hinrichs, Henning Steinfarz

gefördert von
Bundesministerium
für Bildung
und Forschung

Bildungsketten

bibb Bundesinstitut
für
Berufsbildung

Mit Unterstützung durch:
Niedersächsisches
Kultusministerium

Die KAUSA-Landesstelle wird gefördert
vom Bundesministerium für Bildung
und Forschung im Rahmen der Initiative
Bildungsketten.