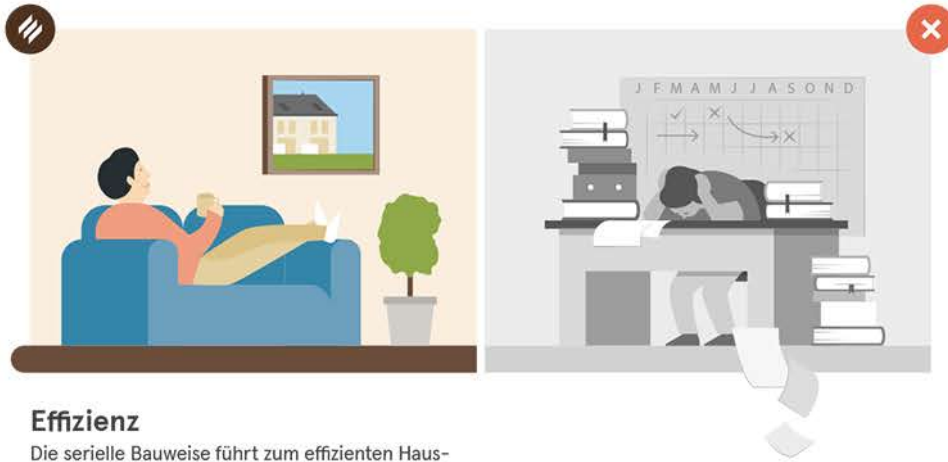


Immer gleich gut: Die Vorteile einer seriellen Bauweise



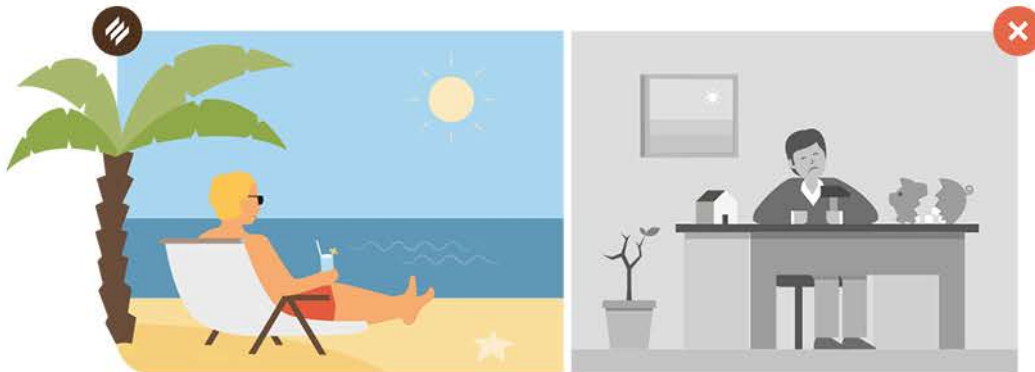
Effizienz

Die serielle Bauweise führt zum effizienten Hausbau. Der Verwaltungs- und Planungsaufwand wird reduziert sowie die Bauzeit verkürzt. So sind die Eigenheime auch schneller bezugsfertig als individuelle Häuser.



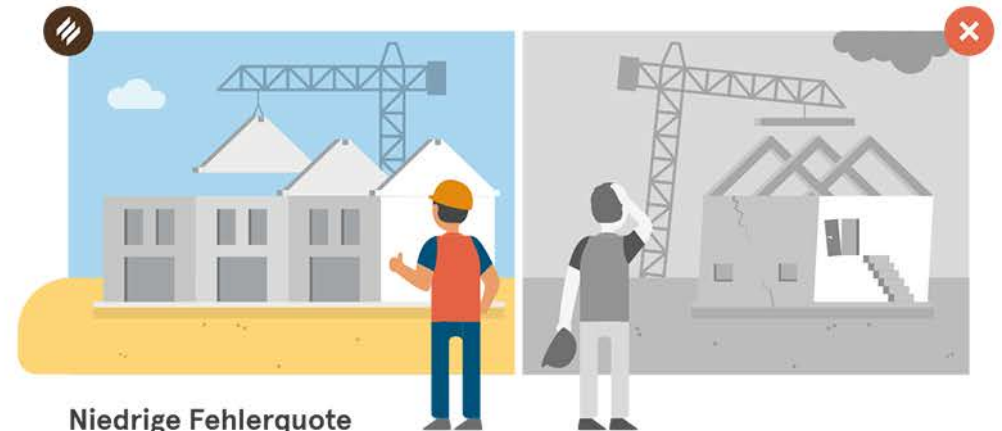
Ästhetik

Wir verbinden die serielle Bauweise mit Ästhetik und einem wertigen Erscheinungsbild. Die Fassaden und die Außenbereiche der Wohnparks werden individuell für jeden Standort geplant.



Bezahlbares Wohneigentum

Die Serienproduktion bringt genauer planbare und geringere Kosten mit sich. Darum können wir bezahlbares Wohneigentum in der Stadt anbieten – und unsere Kunden behalten mehr im Portemonnaie für andere schöne Dinge im Leben.



Niedrige Fehlerquote

Anders als beim Bau eines individuellen Einfamilienhauses läuft der Hausbauprozess bei uns immer gleich ab. So passieren weniger Fehler.